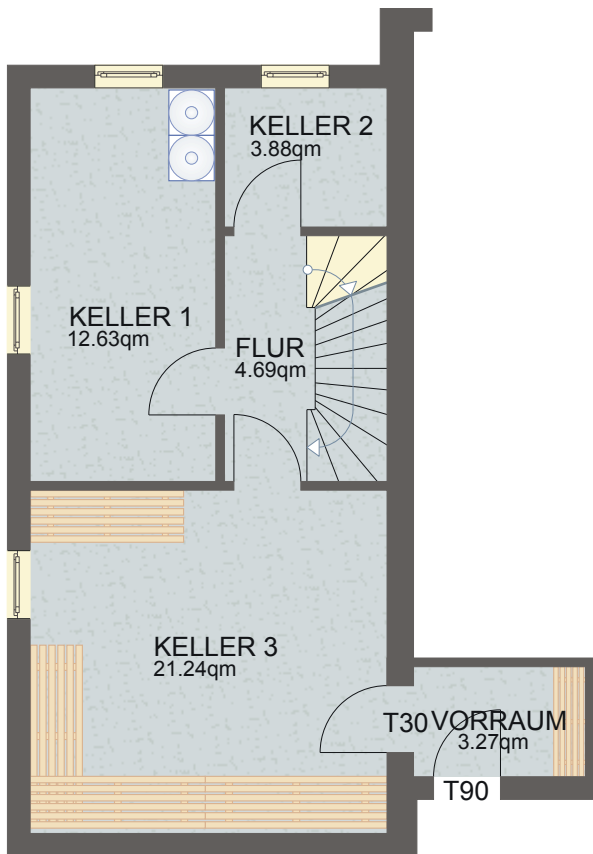


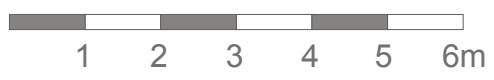
# KELLERGEHOSS



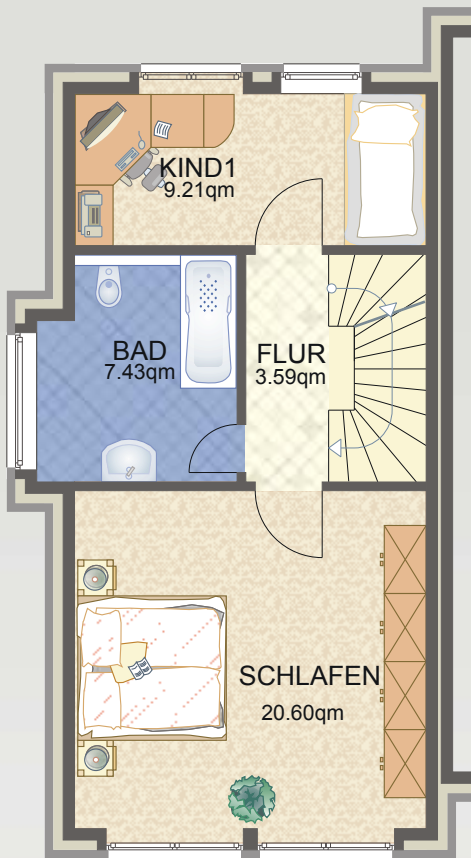
# ERDGEHOSS



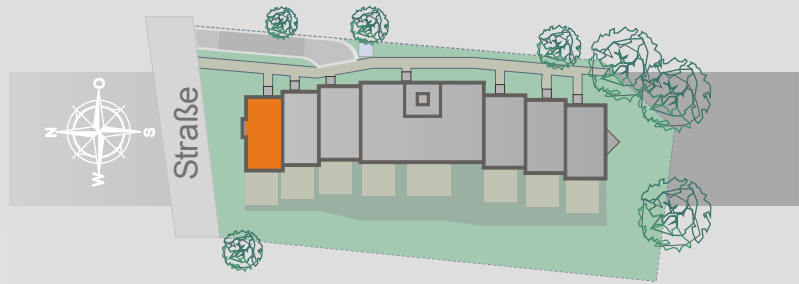
Stadthaus 1



# OBERGESCHOSS



# WOHNANLAGE AM VON-EICKEN-PARK IN HAMBURG



## Wohnfläche EG

Windfang	3,92 qm
WC	2,51 qm
Wohnküche	14,05 qm
Wohnen	20,60 qm
Terrasse (1/4)	5,06 qm
<b>Summe:</b>	<b>46,14 qm</b>

## Wohnfläche OG

Flur	3,59 qm
Bad	7,43 qm
Kind 1	9,21 qm
Schlafen	20,60 qm
<b>Summe:</b>	<b>40,83 qm</b>

## Wohnfläche DG

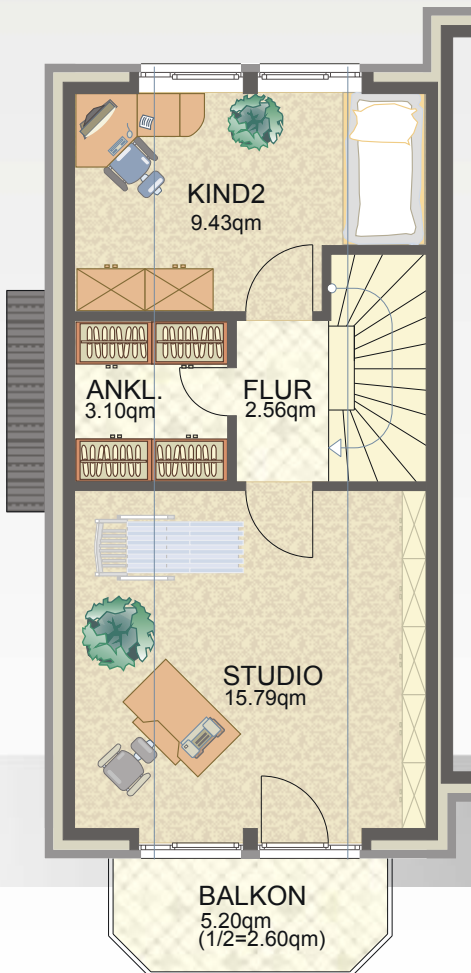
Flur	2,56 qm
Ankleide	3,10 qm
Kind 2	9,43 qm
Studio	15,79 qm
Balkon (1/2)	2,60 qm
<b>Summe:</b>	<b>33,48 qm</b>

Summe Wohnfläche: **120,45 qm**

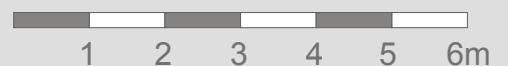
## Nutzfläche KG

Vorraum	3,27 qm
Flur	4,69 qm
Keller 1	12,63 qm
Keller 2	3,88 qm
Keller 3	21,24 qm
<b>Summe:</b>	<b>45,71 qm</b>

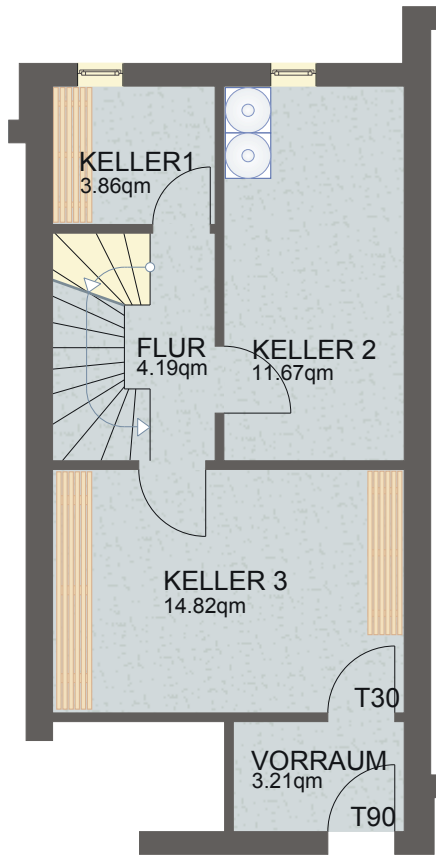
# DACHGESCHOSS



# Stadthaus 1



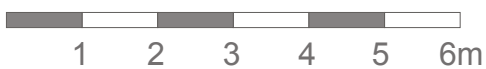
# KELLERGECHOSS



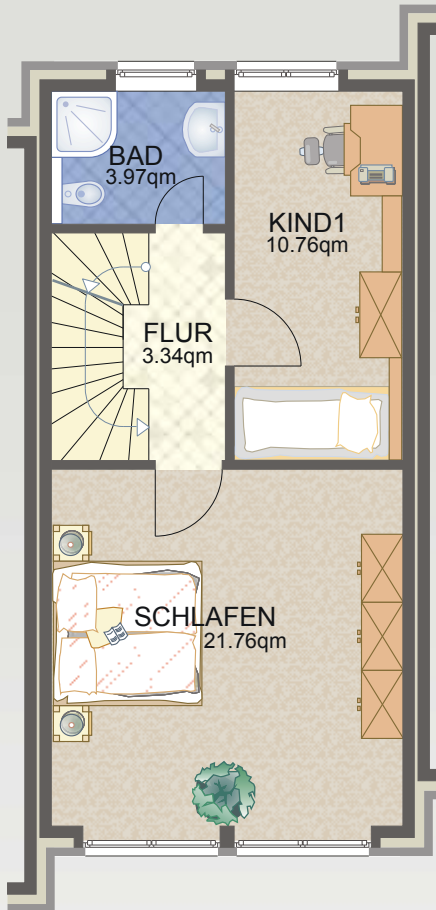
# ERDGESCHOSS



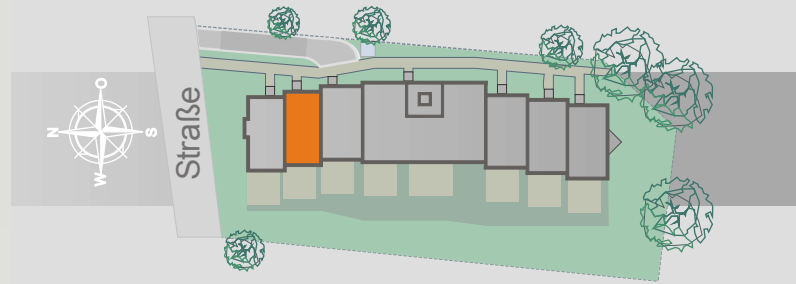
Stadthaus 2



# OBERGESCHOSS



# WOHNANLAGE AM VON-EICKEN-PARK IN HAMBURG



## Wohnfläche EG

Windfang	2,38 qm
WC	1,94 qm
Küche	6,33 qm
Wohnen	24,58 qm
Diele	4,33 qm
Terrasse (1/4)	5,06 qm
<b>Summe:</b>	<b>44,62 qm</b>

## Wohnfläche OG

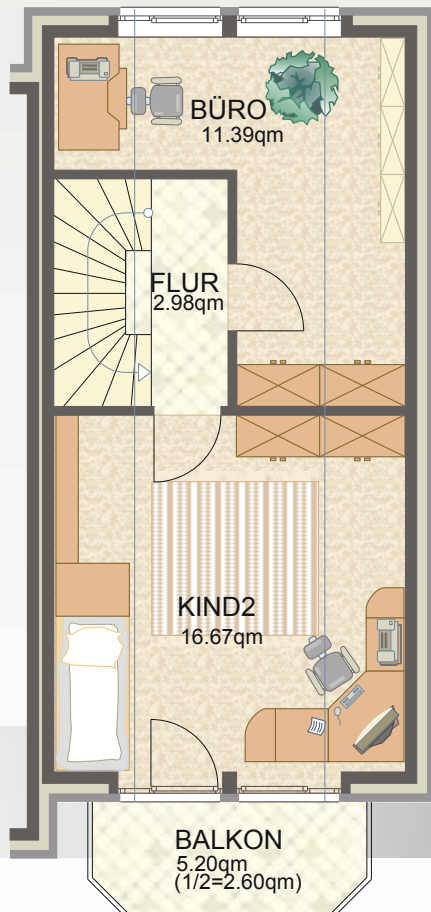
Flur	3,34 qm
Bad	3,97 qm
Kind 1	10,76 qm
Schlafen	21,76 qm
<b>Summe:</b>	<b>39,83 qm</b>

## Wohnfläche DG

Flur	2,98 qm
Büro	11,39 qm
Kind 2	16,67 qm
Balkon (1/2)	2,60 qm
<b>Summe:</b>	<b>33,64 qm</b>

Summe Wohnfläche: **118,09 qm**

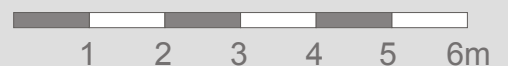
# DACHGESCHOSS



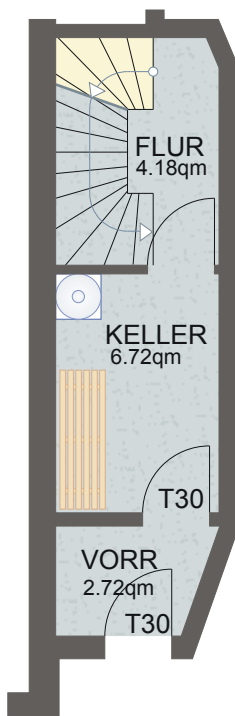
## Nutzfläche KG

Flur	4,19 qm
Keller 1	3,86 qm
Keller 2	11,67 qm
Keller 3	14,82 qm
Vorraum	3,21 qm
<b>Summe:</b>	<b>37,75 qm</b>

Stadthaus 2



# KELLERGECHOSS



# ERDGESCHOSS

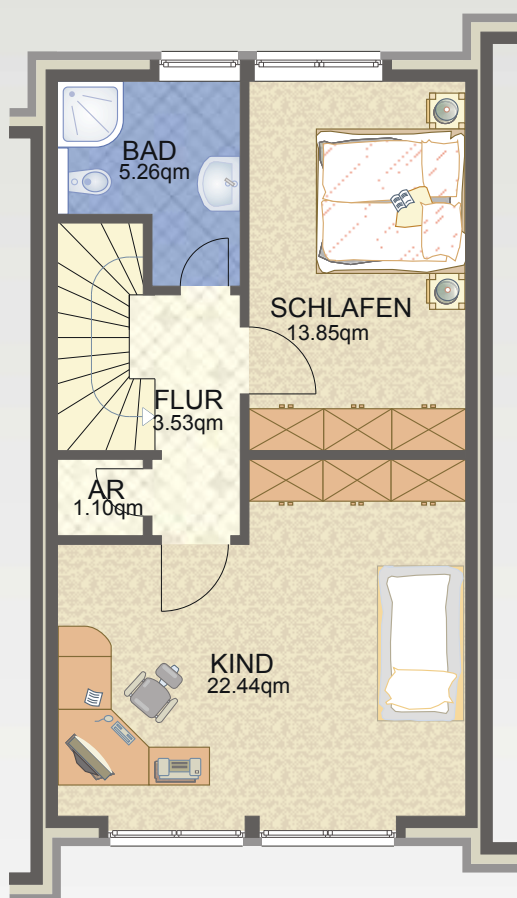
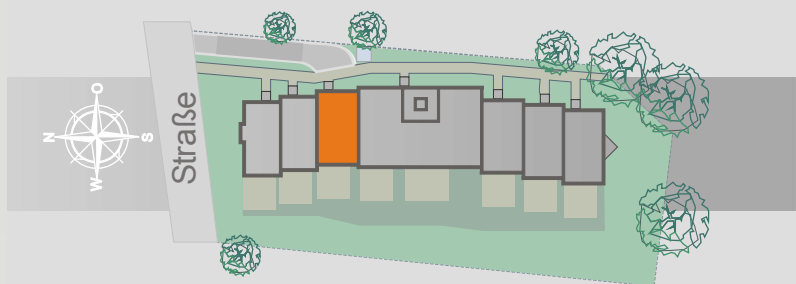


Stadthaus 3



# OBERGESCHOSS

# WOHNANLAGE AM VON-EICKEN-PARK IN HAMBURG



## Wohnfläche EG

Windfang	2,38 qm
WC	1,94 qm
Küche	8,85 qm
Flur	3,95 qm
Wohnen	29,69 qm
Terrasse (1/4)	5,06 qm
<b>Summe:</b>	<b>51,87 qm</b>

## Wohnfläche OG

Flur	3,53 qm
Bad	5,26 qm
Kind	22,44 qm
Abstellraum	1,10 qm
Schlafen	13,85 qm
<b>Summe:</b>	<b>46,18 qm</b>
<b>Summe Wohnfläche:</b>	<b>98,05 qm</b>

## Nutzfläche KG

Flur	4,18 qm
Keller	6,72 qm
Vorraum	2,72 qm
<b>Summe:</b>	<b>13,62 qm</b>

Stadthaus 3

